



**Informationen für Gerätetaucher, die an
Dive Against Debris® Datenerhebungen teilnehmen**



Dive Against Debris®

Leitfaden zur Identifizierung von Müll im Meer

Danksagung

Die Project AWARE Foundation dankt Seba Sheavly für ihren wertvollen Beitrag bei der Erstellung des Dive Against Debris Programms. Über zwanzig Jahre war Seba federführend am Kampf gegen den Müll im Meer beteiligt. Sie bearbeitete bzw. leistete einen Beitrag zu wichtigen, mit der Müllproblematik befassten Berichten der UNEP, UNESCO, GESAMP, US EPA und der National Academy of Sciences. Als Leiterin von Sheavly Consultants beriet sie Institutionen wie die Europäische Kommission, NOAA Marine Debris und Ocean Conservancy.

Leider verstarb Seba im Juni 2012 beim Verfassen der Version 2.0 des Dive Against Debris® Leitfaden zur Datenerhebung. Project AWARE hofft, dass mit dem Dive Against Debris Programm Sebas Arbeit angemessen gewürdigt wird, denn sie setzte sich unermüdlich für saubere Meere ein.

Auf www.projectaware.org kannst du eine kostenlose PDF-Version dieses Dokuments herunterladen, du erfährst mehr über die Project AWARE Foundation und du kannst uns deine Kommentare und Anregungen zu diesem oder anderen Project AWARE Produkten und Programmen zukommen lassen.

© Project AWARE Foundation 2015



Dieses Werk ist lizenziert unter der Creative Commons Attribution-Noncommercial-No Derivative Works 3.0 Unported License. Hier kannst du eine Kopie dieser Lizenz einsehen: <http://creativecommons.org/licenses/by-nc-nd/3.0/>

Dive Against Debris®

Leitfaden zur Identifizierung von Müll im Meer

Bei Project AWAREs Dive Against Debris® Programm handelt es sich um eine weltweite Erhebung von Daten, bei der der Müll, der unter Wasser in unseren Meeren liegt, gesammelt wird. Dive Against Debris® wurde von Tauchern für Taucher ins Leben gerufen und macht aus deiner Unterwasser-Säuberungsaktion eine Datenerhebung des Mülls im Meer.

Der **Dive Against Debris® Leitfaden zur Identifizierung** von Müll im Meer dient Tauchern, die den Müll, den sie im Rahmen ihrer Dive Against Debris® Erhebungen im Meer finden und melden, als visuelle Referenz. Der Leitfaden enthält außerdem nützliche Tipps, die dir dabei helfen deine Dive Against Debris® Datenkarte korrekt auszufüllen.

Wenn du herausfinden willst, wie Dive Against Debris® Datenerhebungen durchgeführt werden, dann lies bitte den **Dive Against Debris® Leitfaden zur Datenerhebung**. Jeder, der Müll, den er unter Wasser gefunden hat, über Dive Against Debris® melden will, muss diesen Leitfaden zur Datenerhebung gelesen haben.

Lade alle Dive Against Debris® Informationsmaterialien herunter und reiche deine in englischer Sprache verfassten Daten hier ein:

www.projectaware.org/DiveAgainstDebris

Wenn du deine Daten in einer anderen Sprache (also nicht auf Englisch) einreichen möchtest, dann sende deine ausgefüllte Datenkarte bitte an :

diveagainstdebris@projectaware.org

Taucher auf der ganzen Welt setzen sich aktiv dafür ein, unsere Meere und ihre Bewohner mit Hilfe des Dive Against Debris® Programms vor gefährlichem Müll zu schützen. Schließ dich der Project AWARE Bewegung an:

www.projectaware.org



Dive Against Debris®

Leitfaden zur Identifizierung von Müll im Meer

Stichwortliste

Die Müllteile sind zunächst nach den Materialien sortiert, aus denen sie hauptsächlich bestehen.

PLASTIK

01. Tüten: Lebensmittel/Einzelhandel (Plastik)
02. Tüten: Müll (Plastik)
03. Köder-Behälter/Verpackungen
04. Luftballons
05. Bälle
06. Körbe, Kisten
07. Getränkeflaschen: Fassungsvermögen weniger als 2 Liter (Plastik)
08. Getränkeflaschen: Fassungsvermögen 2 Liter oder mehr (Plastik)
09. Flaschen: Bleichmittel, Reiniger
10. Flaschen: Öl/Fett
11. Eimer, Fässer & Kanister: 2 Liter oder mehr
12. Bojen & Schwimmkörper (Plastik & Schaum)
13. Kappen & Deckel (Plastik)
14. Teppich (synthetisch)
15. Zigarettenfilter
16. Feuerzeuge
17. Zigarrenspitzen
18. Behälter: Fast Food, Essensbehälter & Ähnliches
19. Wattestäbchen
20. Becher, Teller, Gabeln, Messer, Löffel (Plastik)
21. Windeln
22. Fischfang: Schnur
23. Fischfang: Köder, Ruten
24. Fischfang: Netze & Netzteile
25. Fischfang: Fallen & Gefäße
26. Schaumisolierung und -Verpackung
27. Essensverpackung (Plastik)
28. Möbel (Plastik)
29. Handschuhe (Latex)
30. Leuchtstäbe
31. Netzbeutel: Obst, Gemüse, Fisch
32. Rohre (Plastik/PVC)
33. Leinen (Plastik/Nylon)
34. Tauch- und Schnorchelausrüstung, Masken, Schnorchel, Flossen
35. Folien: Planen, Palettenfolien
36. Six-Pack-Ringe, Ringhalter
37. Verpackungsreifen (Plastik)
38. Strohhalme, Rührstäbe
39. Spritzen (Plastik)
40. Tampon-Einführhilfen
41. Tabak-Verpackung & Hüllen
42. Zahnbürsten
43. Plastik-Fragmente

GLAS & KERAMIK

44. Getränkeflaschen (Glas)
45. Bojen (Glas)
46. Tassen, Teller, Geschirr, Gläser (Glas & Keramik)
47. Leuchtstoffröhren
48. Gefäße: Lebensmittel (Glas)
49. Leuchtmittel: Glühbirnen o.ä.
50. Spritzen (Glas)
51. Glas- & Keramik-Fragmente

Dive Against Debris® Leitfaden zur Identifizierung von Müll im Meer

Fortsetzung Stichwortliste

METALL

- 52. Aerosol-/Sprühdosen
- 53. Geräte: Haushalt
- 54. Batterien: AA, AAA, C & D, 6V, 9V, usw.
- 55. Batterien: Auto oder Boot
- 56. Getränkedosen (Aluminium)
- 57. Dosen: Lebensmittel, Saft, andere (Büchsen)
- 58. Kappen & Deckel (Glas)
- 59. Autos & Autoteile
- 60. Becher, Teller, Geschirr (Metall)
- 61. Fässer: 55 Gallonen
- 62. Fischfang: Gewichte, Köder, Haken
- 63. Fischfang: Fallen & Gefäße
- 64. Gabeln, Messer, Löffel (Besteck)
- 65. Gasflaschen: mehr als 4 Liter
- 66. Rohre & Armierungseisen
- 67. Aufreißblaschen: Getränke
- 68. Tauchgewichte
- 69. Verpackungsreifen (Metall)
- 70. Draht, Maschendraht, Stacheldraht
- 71. Hüllen (Metallfolie/Metall)
- 72. Metallfragmente

GUMMI

- 73. Kondome
- 74. Gummihandschuhe
- 75. Reifenschläuche & Kautschukfolie
- 76. Gummibänder
- 77. Reifen
- 78. Gummi-Fragmente

HOLZ

- 79. Fischfang: Fallen & Gefäße
- 80. Möbel (Holz)
- 81. Bauholz (verarbeitet oder gesägtes/gefrästes Holz)
- 82. Paletten
- 83. Holz-Fragmente

TEXTILIEN

- 84. Taschen (Leinen-/Kartoffelsäcke)
- 85. Taschen (Stoff)
- 86. Handschuhe (Stoff)
- 87. Leinen & Schnüre (Stoff)
- 88. Handtücher, Lappen
- 89. Stoff-Fragmente

PAPIER/PAPPE

- 90. Taschen (Papier)
- 91. Pappe: Verpackung & Kartonage
- 92. Papier: Bücher, Zeitungen, Zeitschriften etc.
- 93. Papier-/Pappe-Fragmente

GEMISCHTE MATERIALIEN

- 94. Ziegel, Betonblöcke, Beton-Teile
- 95. Bekleidung
- 96. Computer-Teile & andere elektronische Geräte
- 97. Feuerwerkskörper
- 98. Schuhe, Flip-Flops, Sandalen, Turnschuhe etc.
- 99. Tampons
- 100. Spielzeuge

Plastik

In diesem Abschnitt findest du Müllteile aus **Plastik**.
Notiere auf deiner Datenkarte jedes Teil als 1 Teil.

Solltest du einen Gegenstand nicht in dieser Liste finden,
notiere ihn bitte bei **Andere Müllteile**.



01. Tüten: Lebensmittel/Einzelhandel (Plastik)



02. Tüten: Müll (Plastik)



03. Köder-Behälter/Verpackungen



04. Luftballons



05. Bälle



06. Körbe, Kisten



Dive Against Debris® ist ein für Gerätetaucher entwickeltes Programm zu Erhebung von Daten über den Müll im Meer



© Sheavly Consultants

07. Getränkeflaschen: Fassungsvermögen weniger als 2 Liter (Plastik)



© Junichi Sugishita

08. Getränkeflaschen: Fassungsvermögen 2 Liter oder mehr (Plastik)



© Sheavly Consultants

09. Flaschen: Bleichmittel, Reiniger



© Sheavly Consultants

10. Flaschen: Öl/Fett



© Junichi Sugishita

© Junichi Sugishita

11. Eimer, Fässer & Kanister: 2 Liter oder mehr



© Sheavly Consultants

© Dave Peake/Marine Photobank

12. Bojen & Schwimmkörper (Plastik & Schaum)



Melde nur Müll, der von Taucher im Rahmen von Dive Against Debris® -Tauchgängen unter Wasser gefunden wurde.



© Sheavly Consultants

13. Kappen & Deckel (Plastik)



© Martin Child, Getty Images

14. Teppich (synthetisch)



© Ocean Conservancy

15. Zigarettenfilter



© Sheavly Consultants

16. Feuerzeuge



© Ocean Conservancy

17. Zigarrenspitzen



© Ocean Conservancy

18. Behälter: Fast Food, Essensbehälter & Ähnliches



Du kannst dein Müllteil hier nicht finden? Melde es auf der Dive Against Debris® Datenkarte unter "Andere Müllteile".



19. Wattestäbchen



20. Becher, Teller, Gabeln, Messer, Löffel (Plastik)



21. Windeln



22. Fischfang: Schnur



23. Fischfang: Köder, Ruten



24. Fischfang: Netze & Netzteile



Zähle jeden einzelnen Gegenstand auf deiner Dive Against Debris® Datenkarte als 1 Teil, egal wie groß er ist.



© Ofir Avny, Marine Photobank

25. Fischfang: Fallen & Gefäße



© Steve Gorton, Getty Images

© Steve Gorton, Getty Images

© Steve Gorton, Getty Images

26. Schaumisolierung und -Verpackung



© CC BY-SA 3.0

© CC BY-SA 3.0

27. Essensverpackung (Plastik)



© Zac Allan CC BY-SA 3.0

28. Möbel (Plastik)



© CC BY-SA 3.0

29. Handschuhe (Latex)

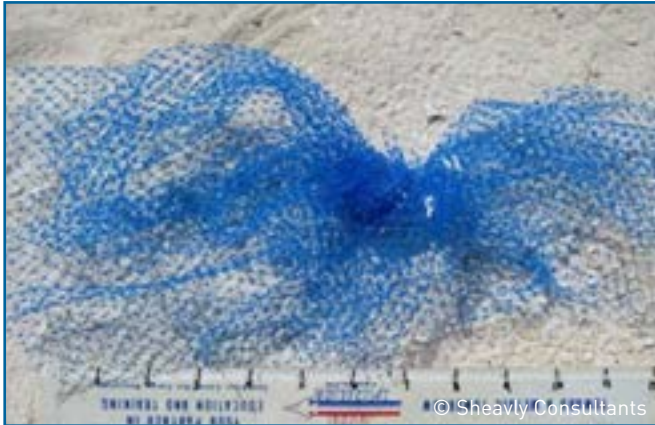


© Sheavly Consultants

30. Leuchtstäbe



Melde übrige Teile als "Fragmente" - du findest sie jeweils am Ende jeder Materialkategorie auf der Dive Against Debris® Datenkarte.



31. Netzbeutel: Obst, Gemüse, Fisch



32. Rohre (Plastik/PVC)



33. Leinen (Plastik/Nylon)



34. Tauch- und Schnorchelausrüstung, Masken, Schnorchel, Flossen



35. Folien: Planen, Palettenfolien



36. Six-Pack-Ringe, Ringhalter

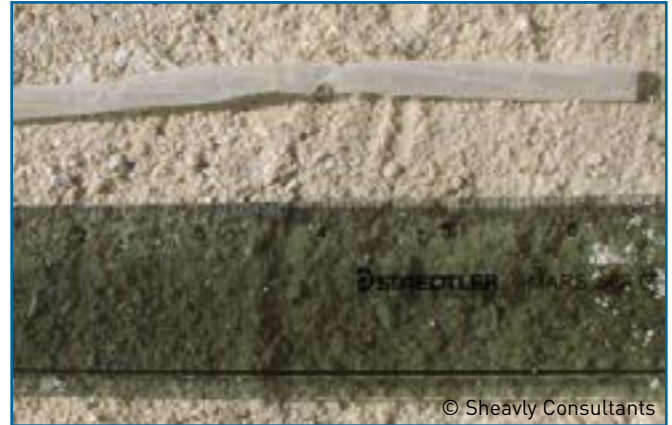
Plastik



Bei der Anzahl der Teilnehmer trägst du bitte nur die Anzahl der Taucher ein, die unter Wasser Müll gesammelt haben.



37. Verpackungstreifen (Plastik)



38. Strohhalme, Rührstäbe



39. Spritzen (Plastik)



40. Tampon-Einführhilfen



41. Tabak-Verpackung & Hüllen



42. Zahnbürsten

Nicht identifizierbare Plastikteile gehören nicht in die oben aufgelisteten Gruppen.

43. Plastik-Fragmente

Glas & Keramik

In diesem Abschnitt findest du Müllteile aus **Glas & Keramik**. Notiere auf deiner Datenkarte jeden Gegenstand als 1 Teil.

Solltest du einen Gegenstand nicht in dieser Liste finden, notiere ihn bitte bei **Andere Müllteile**.



44. Getränkeflaschen (Glas)



45. Bojen (Glas)



46. Tassen, Teller, Geschirr, Gläser (Glas & Keramik)



47. Leuchtstoffröhren



48. Gefäße: Lebensmittel (Glas)



49. Leuchtmittel: Glühbirnen o.ä.

Glas & Keramik



50. Spritzen (Glas)

Nicht identifizierbare Teile aus Glas & Keramik gehören nicht in die oben aufgelisteten Gruppen.

51. Glas- & Keramik-Fragmente

Zu klein zum Zählen?

Es kann vorkommen, dass du viele kleine, ähnliche Müllteile einsammelst, z. B. eine große Menge kleiner Plastikkugeln, die ins Meer gekippt wurden oder ein Hartplastikteil, das in viele kleine Teile zerfallen ist. In solchen Fällen sind es möglicherweise zu viele Teile, die nicht gezählt werden können. Wie sollst du sie also erfassen?

Wenn du viele kleine Teile hast (die meisten kleiner als 2,5cm bzw. 1in), lege sie an einer windabgewandten Stelle auf eine Ebene und sortiere sie grob in etwa gleich große Haufen. Dann zählst du die Teile auf einem Haufen und multiplizierst sie mit der Anzahl der Haufen. So erhältst du die Gesamtanzahl aller Teile. Diese kleinen Teile meldest du dann in der jeweiligen Materialkategorie als „Fragmente“.



In diesem Abschnitt findest du Müllteile aus **Metall**.
Notiere auf deiner Datenkarte jeden Gegenstand als 1 Teil.

Solltest du einen Gegenstand nicht in dieser Liste finden,
notiere ihn bitte bei **Andere Müllteile**.



© Sheavly Consultants

52. Aerosol-/Sprühdosen



53. Geräte: Haushalt



© CC BY-SA 3.0

54. Batterien: AA, AAA, C & D, 6V, 9V, usw.



© CC BY-SA 3.0

55. Batterien: Auto oder Boot



© Ocean Conservancy

56. Getränkedosen (Aluminium)



© Myke 2020, CC BY-SA 3.0

57. Dosen: Lebensmittel, Saft, andere (Büchsen)

Metall



Das Sortieren und Zählen des Mülls geht schnell, wenn alle mithelfen.



© Mateusz Wi niewski CC BY-SA 3.0

58. Kappen & Deckel (Glas)



© Getty Images

© CC BY-SA 3.0

59. Autos & Autoteile



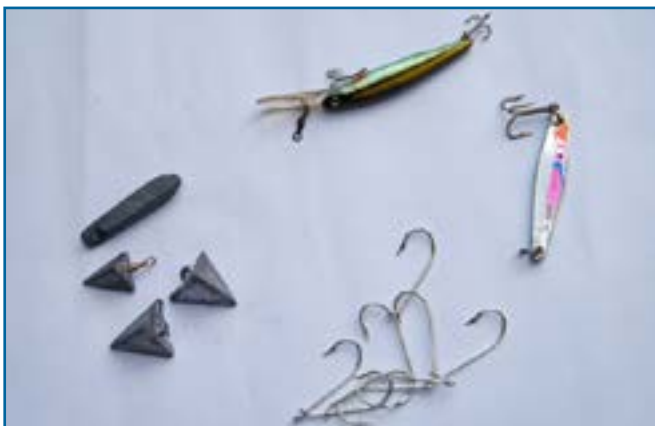
Maria Toutoudaki, Getty Images

60. Becher, Teller, Geschirr (Metall)



© Ocean Conservancy

61. Fässer: 55 Gallonen



62. Fischfang: Gewichte, Köder, Haken



© Valerie Craig, Marine Photobank

63. Fischfang: Fallen & Gefäße



Mach viele Fotos - deine Bilder dienen zur Erklärung deiner Daten und erzählen von deiner Säuberungsaktion.

Metall



© Ryan McVay/Getty Images

64. Gabeln, Messer, Löffel (Besteck)



© CC BY-SA 3.0

65. Gasflaschen: mehr als 4 Liter



© Ocean Conservancy

66. Rohre & Armierungseisen



© G. Allen Morris CC BY-SA 3.0

67. Aufreißblaschen: Getränke



© Lionel Allorge CC BY-SA 3.0

68. Tauchgewichte



© Red Rivet Studios

69. Verpackungsreifen (Metall)

Metall



70. Draht, Maschendraht, Stacheldraht



71. Hüllen (Metallfolie/Metall)

**Nicht identifizierbare Metallteile
gehören nicht in die oben
aufgelisteten Gruppen.**

72. Metallfragmente



Bevor du Daten übermittelst, wirst du aufgefordert, die Dive Against Debris® Meldeerklärung zu bestätigen:

Ich habe den Dive Against Debris® Leitfaden zu Datenerhebung gelesen und bestätige, dass die von mir eingereichten Daten unter Wasser und während eines einzelnen Tauchgangs von einem oder mehreren Buddy-Teams gesammelt wurden. Ich verstehe, dass ich hier nur Müll auflisten soll, der unter Wasser gesammelt wurde. Daten von Wiederholungstauchgängen müssen separat gemeldet werden und über den an Land gesammeltem Müll kann man in der My Ocean-Community berichten. Ich verstehe, dass die Daten, die ich einreiche, nach ihrer Prüfung auf der Dive Against Debris®-Karte anschaulich dargestellt werden, sollten sie den Anforderungen des internen Qualitätskontrollprozesses von Project AWARE entsprechen.

In diesem Abschnitt findest du Müllteile aus **Gummi**. Notiere auf deiner Datenkarte jeden Gegenstand als 1 Teil.

Solltest du einen Gegenstand nicht in dieser Liste finden, notiere ihn bitte bei **Andere Müllteile**.



73. Kondome



74. Gummihandschuhe



75. Reifenschläuche & Kautschukfolie



76. Gummibänder



77. Reifen

Nicht identifizierbare Gummiteile gehören nicht in die oben aufgelisteten Gruppen.

78. Gummi-Fragmente

Holz

In diesem Abschnitt findest du Müllteile aus **Holz**. Notiere auf deiner Datenkarte jeden Gegenstand als 1 Teil.

Solltest du einen Gegenstand nicht in dieser Liste finden, notiere ihn bitte bei **Andere Müllteile**.



© Amy Uhrin, NOAA, Marine Photobank

79. Fischfang: Fallen & Gefäße



© JP Greenwood/Getty Images

80. Möbel (Holz)



© Sheavly Consultants

81. Bauholz (verarbeitet oder gesägtes/ gefrästes Holz)



82. Paletten

Nicht identifizierbare Holzteile gehören nicht in die oben aufgelisteten Gruppen.

83. Holz-Fragmente

Textilien

In diesem Abschnitt findest du Müllteile aus **Textilien**.
Notiere auf deiner Datenkarte jeden Gegenstand als 1 Teil.

Solltest du einen Gegenstand nicht in dieser Liste finden,
notiere ihn bitte bei **Andere Müllteile**.



84. Taschen (Leinen-/Kartoffelsäcke)



85. Taschen (Stoff)



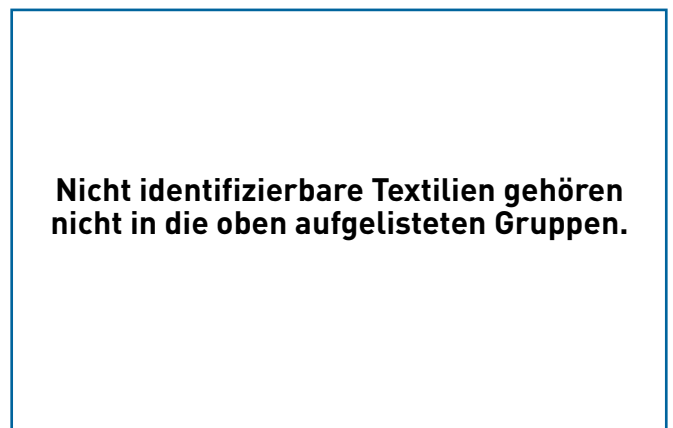
86. Handschuhe (Stoff)



87. Leinen & Schnüre (Stoff) - Hinweis:
Leinen aus Naturmaterial wirken faserig



88. Handtücher, Lappen



89. Stoff-Fragmente

Papier/Pappe

In diesem Abschnitt findest du Müllteile aus **Papier und Pappe**. Notiere auf deiner Datenkarte jeden Gegenstand als 1 Teil.

Solltest du einen Gegenstand nicht in dieser Liste finden, notiere ihn bitte bei **Andere Müllteile**.



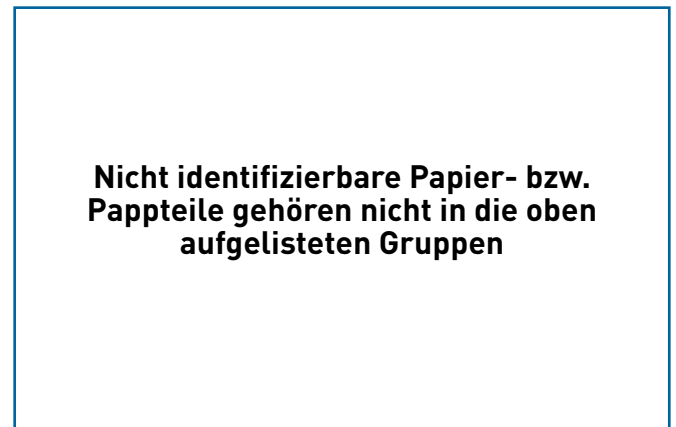
90. Taschen (Papier)



91. Pappe: Verpackung & Kartonage



92. Papier: Bücher, Zeitungen, Zeitschriften etc.



93. Papier-/Pappe-Fragmente

Dauer der Datenerhebung

Stelle sicher, dass die Dauer deiner Datenerhebung korrekt angegeben ist. Falsche Einträge führen dazu, dass deine Daten nicht gewertet werden können.

- **Die Dauer der Datenerhebung entspricht der Zeit, die alle Buddy-Teams durchschnittlich unter Wasser mit dem Einsammeln von Müll verbracht haben.**
- **Die Dauer der Datenerhebung muss in Minuten angegeben werden, d.h. zum Beispiel 45 Minuten oder 115 Minuten**
- **Bitte nicht die Zeit mit einrechnen, die für das Schwimmen über Wasser und für den Auf- und den Abstieg benötigt wurde**
- **Bitte nicht die Zeit mit einrechnen, die nicht-tauchende Teilnehmer für ihre Aktionen benötigt haben und auch nicht die Zeit, die zum Sortieren des Mülls und zum Notieren der Ergebnisse benötigt wurde**

Siehe Seite 20 des Dive Against Debris® Leitfadens zur Datenerhebung für Beispiele, wie die Dauer zu berechnen ist.



In diesem Abschnitt findest du Müllteile aus **gemischten Materialien**. Notiere auf deiner Datenkarte jeden Gegenstand als 1 Müllteile.

Solltest du einen Gegenstand nicht in dieser Liste finden, notiere ihn bitte bei **Andere Müllteile**.

Gemischte Materialien



© Hal Bergman, Getty Images

94. Ziegel, Betonblöcke, Beton-Teile



© NorwegianMarcus CC BY-SA 3.0

95. Bekleidung



© Junichi Sugishita

96. Computer-Teile & andere elektronische Geräte



© Bluemoon Stock, Getty Images

97. Feuerwerkskörper



© Sheavly Consultants

98. Schuhe, Flip-Flops, Sandalen, Turnschuhe etc.



© Getty Images

99. Tampons

Gemischte Materialien



Dive Against Debris® ist ein für Gerätetaucher entwickeltes Programm zu Erhebung von Daten über den Müll im Meer



© Junichi Sugishita



© CC BY-SA 3.0

100. Spielzeuge

Vielen Dank, dass du unseren Blauen Planeten schützt!

Melde deine Dive Against Debris® Daten hier (nur Daten in englischer Sprache):

www.projectaware.org/DiveAgainstDebrisData

Zur Meldung von Daten in anderen Sprachen sendest du uns einfach deine ausgefüllte Datenkarte an:

DiveAgainstDebris@projectaware.org

Sende deine Kommentare und Anregungen bitte an:

DiveAgainstDebris@projectaware.org